

Scheda tecnica installazione

Allarme acustico Mercedes-Benz Classe R W251

Cat. Q4 54 3803

Le informazioni tecniche incluse nel seguente manuale sono da ritenersi puramente indicative e l'azienda produttrice non si assume alcuna responsabilità relativamente alle stesse.

Il personale tecnico preposto all'installazione è tenuto a verificare con la dovuta diligenza e sotto la propria responsabilità le informazioni riportate a secondo il tipo di vettura (es. punti di connessione specifici del modello).

NORME D'INSTALLAZIONE



- Prima di eseguire qualsiasi operazione staccare il polo negativo della batteria.
- L'allarme deve essere installato esclusivamente all'interno dell'abitacolo vettura, mentre la sirena in punto protetto all'interno del vano motore o nei passaruota.
- Per il fissaggio delle parti, è consigliato utilizzare del velcro.
- Per i collegamenti è buona norma fare riferimento a quanto indicato sulle istruzioni.
- Evitare nel modo più assoluto connessioni elettriche di tipo rapido.

- Effettuare per i collegamenti la stagnatura del filo isolando la giuntura tramite guaina termorestringente o nastro isolante e fasciare i cablaggi con nastro in tessuto.

PROGRAMMAZIONI necessarie per il funzionamento dell'allarme

Tramite il programmatore (vedi manuale installatore), programmare:

Il **passo 10** (COMANDO FRECCHE) e selezionare **POTENZA**.

Il **passo 25** (SETUP MODULO) e selezionare **COMMAND 1** e **TRASPONDER ON**.



INSTALLAZIONE

Posizionamento sirena

Fissare la staffa sirena nel vano motore lato guida a fianco del serbatoio liquido tergicristalli sfruttando il dado da 6mm originale.



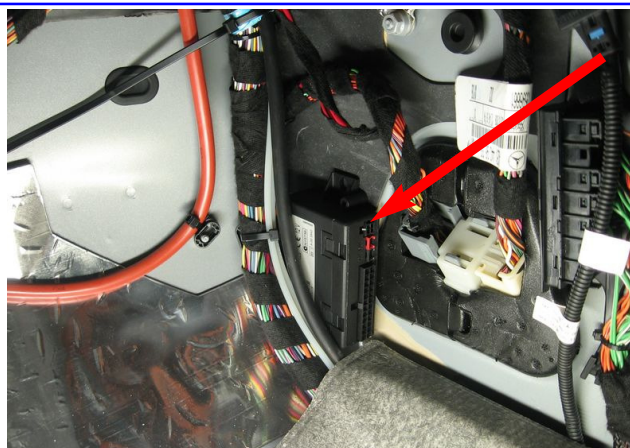
Posizionamento pulsante cofano

Installare il pulsante cofano sulla paratia vano tergicristalli lato passeggero praticando un foro da 13mm.



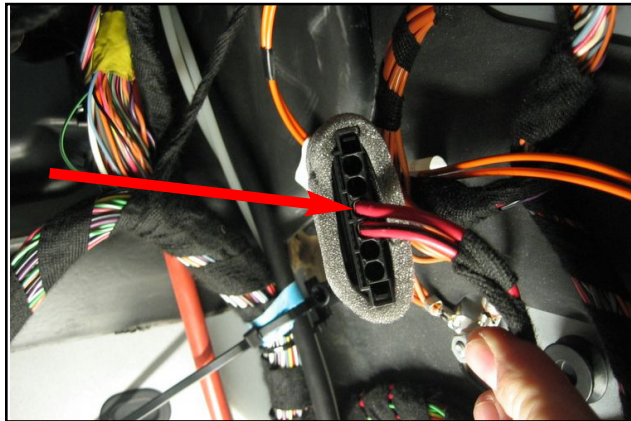
Posizionamento centralina allarme

Con il velcro in dotazione, fissare la centralina dietro al battitacco lato passeggero.



Collegamento alimentazione + 30

Collegarsi al filo ROSSO pos.4 nel connettore nero a 6 poli dietro al battitacco lato passeggero.



Collegamento negativo di alimentazione

Con un faston a occhiello diametro 6mm, collegarsi alla derivazione di massa originale dietro al battitacco lato passeggero.



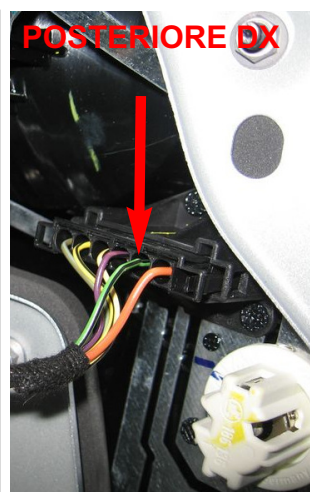
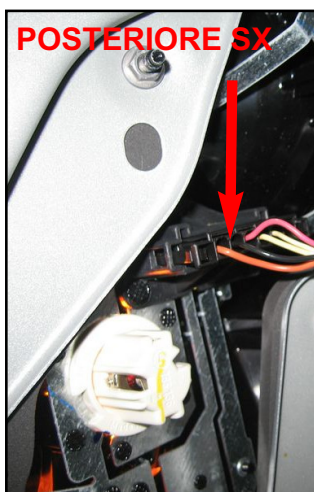
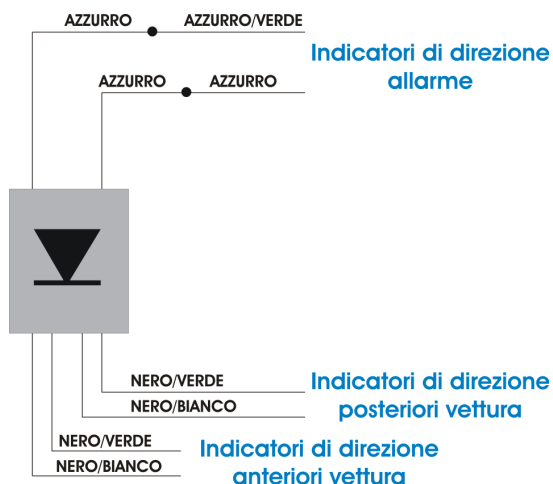
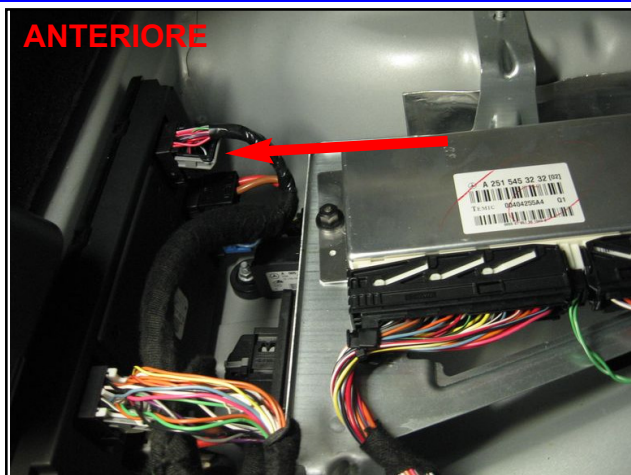
N.B. in questa vettura seguire le indicazioni riportate sul manuale installatore "SCHEMA 1".

Collegamento indicatori di direzione ant.

Collegarsi ai fili ROSA/BIANCO pos.31e VERDE/GRIGIO pos.32 nel connettore nero a 40 poli alla centralina SAM nel vano sotto alla paratia poggiapiedi lato passeggero.

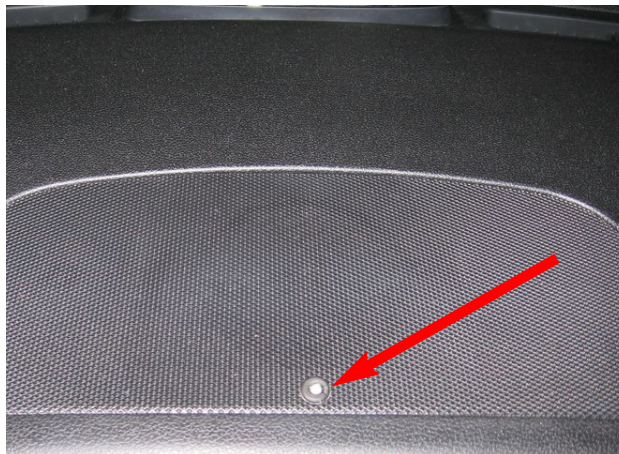
Collegamento indicatori di direzione post.

Collegarsi al filo NERO pos.2 e VERDE/NERO pos.5 ai rispettivi connettori neri a 5 poli dei fanali posteriori. Per i collegamenti fare riferimento allo schema allegato.



Posizionamento led

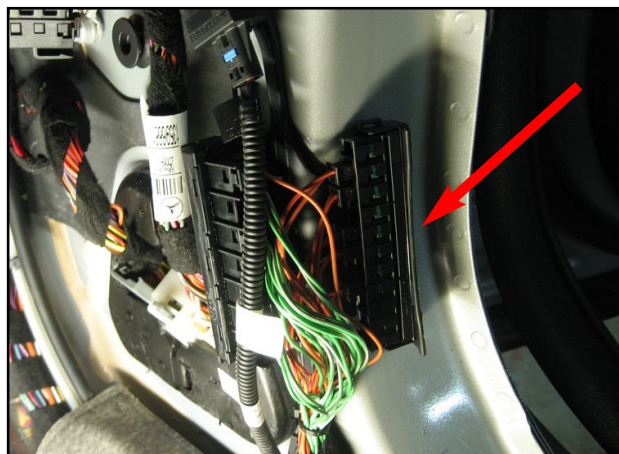
Posizionare il led sulla mascherina dell'altoparlante in centro al cruscotto praticando un foro da 6mm. Inserire il led nel supporto solo dopo aver posizionato lo stesso nel foro precedentemente realizzato.



Collegamento Can- Bus

Inserire nel connettore nero a 2 poli fornito nel kit il filo ROSSO/NERO dell'allarme in corrispondenza del filo MARRONE/ROSSO della vettura e il filo VIOLA/NERO dell'allarme in corrispondenza del filo MARRONE della vettura.

Infine connettere il connettore in una posizione libera della derivazione a pettine Can Bus fissata dietro al batticarro lato passeggero.



Posizionamento capsule ultrasuoni

N.B. In questa vettura seguire le indicazioni riportate sul manuale installatore "INSTALLAZIONE SU COPERTURA MONTANTE PLASTICO"

Installare il modulo capsule sul montante centrale lato passeggero.

